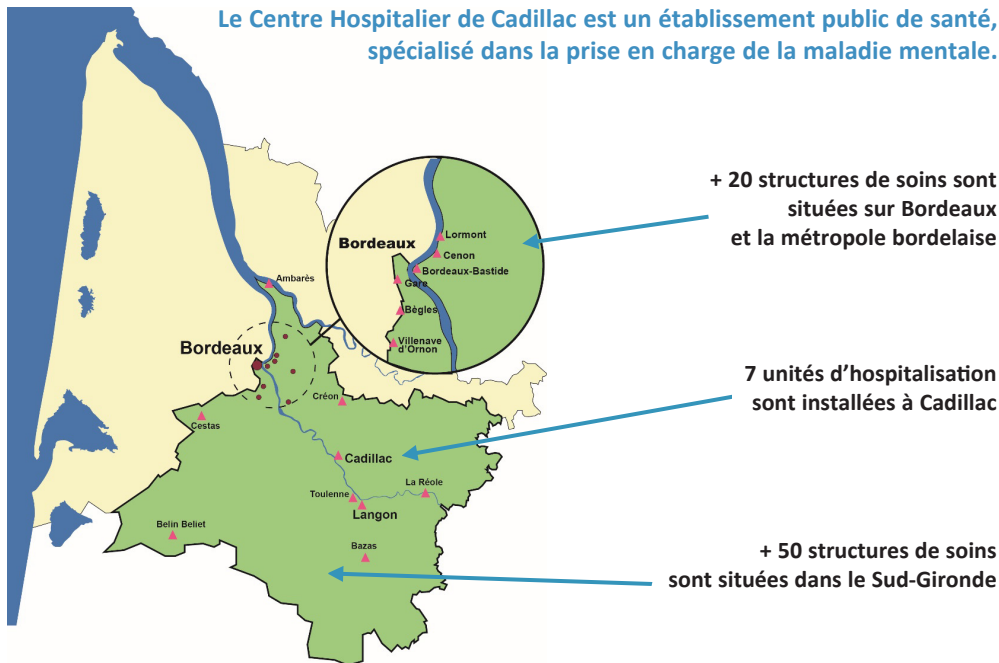


PLAN DE L'ÉTABLISSEMENT

Le Centre Hospitalier de Cadillac est un établissement public de santé, spécialisé dans la prise en charge de la maladie mentale.



Voir à l'intérieur le plan du site

Pour nous contacter :

Par téléphone: 05 56 76 54 34

Par courrier : Centre Hospitalier de Cadillac

89 Rue Cazeaux-Cazalet - CS 10089 - 33410 Cadillac sur Garonne

Par mail : info@ch-cadillac.fr



Pour venir :

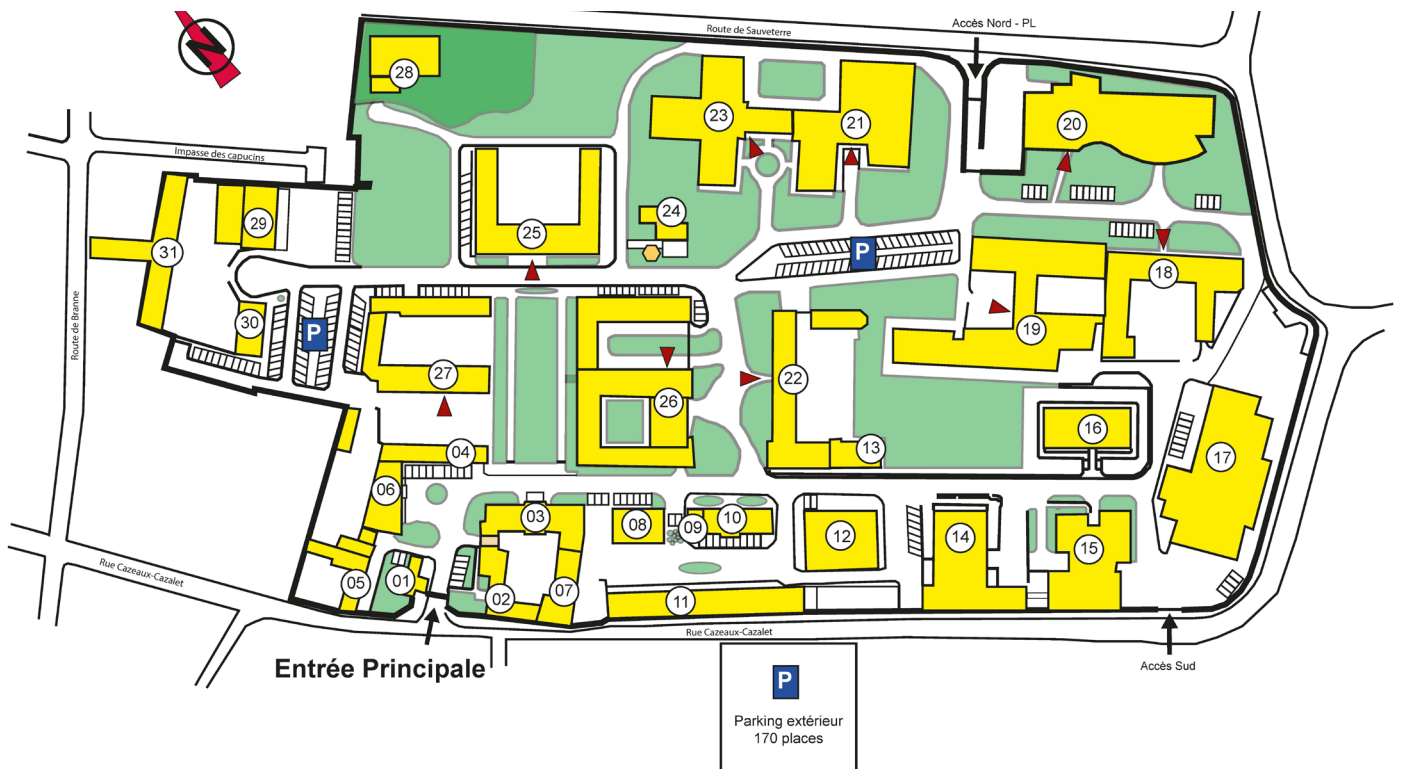
En voiture : accès A62, D10 ou D1113

En bus : www.gironde.fr (ligne 501) - Arrêt «cadillac»

En train : voyages-sncf.com (Gare située à Cérons à 1,5 km)

Retrouvez-nous aussi
sur nos réseaux
et notre site :





LEGENDE

01 : Accueil - Conciergerie

02 : Bâtiment administratif

RDC : Direction des Usagers et Droits des Patients / Vaguemestre
R+1 : Direction des Soins , Qualité et Gestion des Risques, Communication

03 : Bâtiment de la Direction

RDC : Direction Générale / Salle du Directoire
RDC + R+1 : Direction des Ressources Humaines
R+1 : Salle des Instances

04 : Bâtiment de l'Economat

RDC : Direction des Affaires Economiques
R+1 : Direction des Finances / Direction de l'Analyse de Gestion / Conciergerie Hôtelière / Banque des Malades

05 : Bâtiment Voisin

RDC : Cellules des pèlerins / EOH : Equipe Opérationnelle Hygiène
R+1 : Pôle PEA : Psychiatrie de l'Enfant et Adolescent

06 : Bâtiment Foville

RDC : Espace SNOEZELEN
R+1 : Direction Affaires Médicales, Projets et Coopération

07 : Chapelle

08 : Archives médicales

09 : Aumônerie

10 : Centre de consultation / Service de santé au travail

11 : Bâtiment mixte & logistique

RDC : Archives Administratives / escape game
R+1 : Pôle Transversal / SIREM
R+2 : Direction des Services Informatiques / téléphonie

12 : Chaufferie

13 : Pharmacie

14 : Cuisines

15 : Centre social

R-1 : Internat / Magasin fournitures & hygiène / UIAT Falret
RDC : Amicale du personnel / Salle rose / Restaurant du personnel
R+1 : Tribunal judiciaire / Salle de sport

16 : Centre de Formation

R-1 : Salle de Conférences / Locaux Syndicaux
RDC : Service d'Accueil Familial Thérapeutique SAFT/ Centre de Documentation
R+1 : Salles de Formation
R+2 : Salle de Réception / Locaux Syndicaux

17 : GIP - Blanchisserie Inter Hospitalière

18 : Unité Camille Claudel

19 : Unité Parchappe (Géronto-psychiatrie)

20 : Unité Erasme

21 : Unité Tosquelles

22 : Hôpital de Jour Addictologie

23 : Unité Jean Baptiste Pussin

24 : Maison des Usagers

25 : PMP Broca (RDC)

Unité Pinel (R+1)

26 : Unité Trélat Marguerite

28 : Espace Véhicules / Espaces Verts

29 : Ateliers Mécaniques

30 : Direction des Travaux

31 : Ateliers Techniques